





### Acerca de

- Fabricado con algodón orgánico, más ecológico y ético.
- Material ligeramente elástico para mayor comodidad.
- Acabado piel de melocotón.

98 % algodón orgánico / 2 % elastano. Algodón sarga (Twill). Corte recto. Lavado con enzimas. Acabado de piel de melocotón. Trabillas para cinturón. Bragueta con botón reciclado y cremallera de metal. Dos bolsillos laterales. Dos bolsillos traseros con ribete de fantasía. Fondo interior de los bolsillos en forma de espiga a tono y pespunte interior a contraste en color Natural. Doblados invisibles y aberturas en el bajo de la prenda. Prenda lavada tras el montaje: los colores varían de un producto a otro.

 235 g/m<sup>2</sup> 

### Tallas

 34 ES (34 FR) 36 ES (36 FR) 38 ES (38 FR) 40 ES (40 FR) 42 ES (42 FR) 44 ES (44 FR) 46 ES (46 FR)

### Información adicional

#### Logística



1



15



#### Pais de origen

BD - Bangladés

#### Código de aduanas



62046239

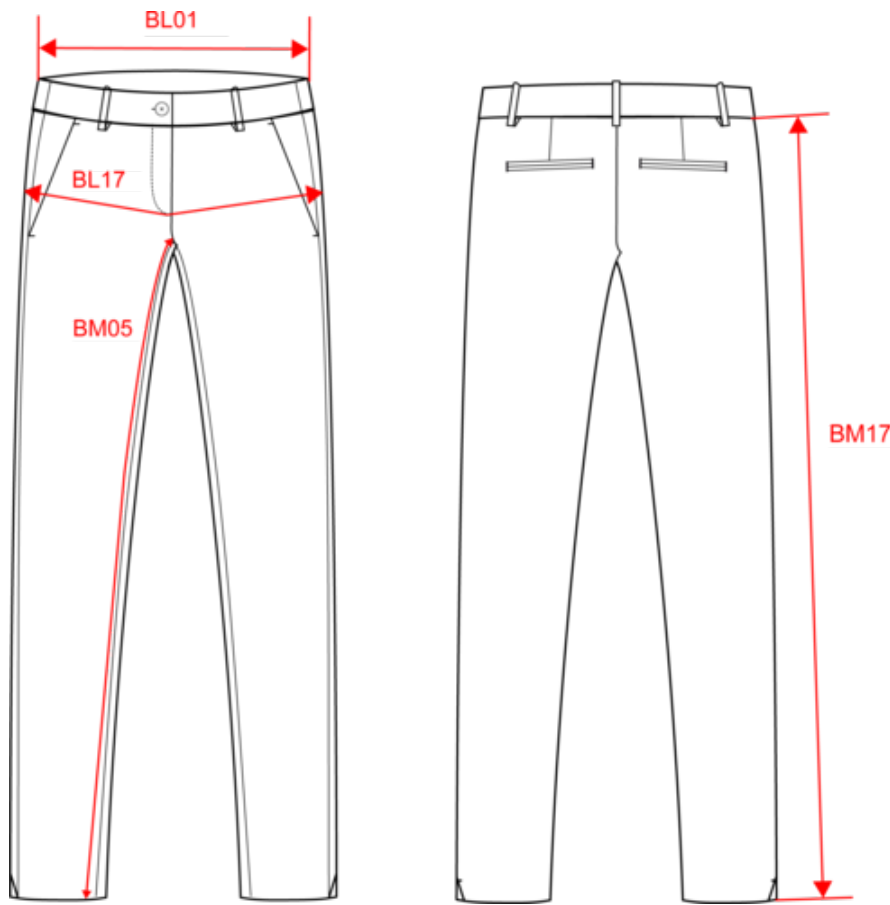
### Colores



### Certificaciones



Dimensiones



Measurements in cm	34 FR	36 FR	38 FR	40 FR	42 FR	44 FR	46 FR
BL01 - 1/2 waist width (buttoned up and front band over back band)	35.40	37.00	39.00	41.00	43.00	45.00	47.00
BL17 - 1/2 hip width (measured parallel to waistband)	46.00	48.00	50.00	52.00	54.00	56.00	58.00
BM05 - Inseam length	64.00	64.00	64.00	64.00	64.00	64.00	64.00
BM17 - Side length (waistband excluded)	86.00	86.50	87.00	87.50	88.00	88.50	89.00

Informacion colores



**Almond Green**

RVB : 145,146,127  
Pantone C : 7536C  
Pantone TCX : 16-0213TCX



**Ivory**

RVB : 239,231,216  
Pantone C : 482C  
Pantone TCX : 11-0606TCX



**Mineral Grey**

RVB : 94,104,116  
Pantone C : 431C  
Pantone TCX : 18-4215TCX



**Navy Blue**

RVB : 46,50,63  
Pantone C : 432C  
Pantone TCX : 19-4009TCX



**Organic Khaki**

RVB : 85,87,76  
Pantone C : 418C  
Pantone TCX : 19-0312TCX



**Peach**

RVB : 205,145,121  
Pantone C : 7515C  
Pantone TCX : 15-1322TCX



**Wet Sand**

RVB : 164,146,128  
Pantone C : 7536C  
Pantone TCX : 17-1312TCX

Logistica



Sizes	Width (cm)	Height (cm)	Length (cm)	Net weight (kg)	Gross weight (kg)	Pieces/Box	Pieces/Bundle
34 FR	40.00000	15.00000	60.00000	4.55000	5.90000	15	1
36 FR	40.00000	15.00000	60.00000	4.75000	6.10000	15	1
38 FR	40.00000	15.00000	60.00000	4.95000	6.30000	15	1
40 FR	40.00000	15.00000	60.00000	5.10000	6.45000	15	1
42 FR	40.00000	16.00000	60.00000	5.35000	6.70000	15	1
44 FR	40.00000	16.00000	60.00000	5.50000	6.85000	15	1
46 FR	40.00000	16.00000	60.00000	5.75000	7.10000	15	1